

2017/12月度 週間催事企画案内書



鍋物の定番～マダラ・ハタハタ



※弊社HP掲載レシピ

※ 掲載されている文章、産地、規格及び相場等については、
弊社諸事情により、2ヶ月前に先行して出した予想であり、
掲載時の実際の状況と異なる場合がありますのでご了承下さい。

2017年12月度 行事カレンダー(全国)

※青色日～九州地区大型巻網休漁日(月夜まわり期間)

■ ※臨時開場日

■ ※青森市場休場日

日	曜日	週	一般行事・記念日
1	金	大安	●世界エイズデー●デジタル放送の日●映画の日●鉄の記念日●手帳の日●冬の省エネ総点検の日●防災用品点検の日●いのちの日●カイロの日●データセンターの日●着信メロディの日●下仁田葱の日●カレー南蛮の日●雪崩防災週間(～7日)●食品・添加物等の年末一斉取締り(～28日)●未成年者飲酒防止強調月間(～31日) ●原子炉の日●奴隷制度廃止国際デー●日本アルゼンチン修好記念日●日本人宇宙飛行記念日●安全カミソリの日●全国防災デー ●個人タクシーの日●国際障害者デー●妻の日●自動車電話の日●カレンダーの日●奇術の日●プレママの日●プレイステーションの日●ひつつみの日●障害者週間(～9日)
2	土	赤口	
3	日	先勝	
4	月	友引	●満月●ETの日●血清療法の日●人権週間の日(～10日) ●国際ボランティアデー●たまごの日 ●シンフォニー記念日●ラジオアイソトープの日●音の日●姉の日 ●大雪●神戸開港記念日●クリスマスツリーの日●国際民間航空デー ●太平洋戦争開戦の日●成道会●御事納め●針供養 ●障害者の日●国際腐敗防止デー ●世界人権デー●三億円事件の日●アロエヨーグルトの日●ごめんねの日●年末年始の輸送等に関する安全総点検(～1月10日)
5	火	先負	
6	水	仏滅	
7	木	大安	
8	金	赤口	
9	土	先勝	
10	日	友引	
11	月	先負	●ユニセフ創立記念日●100円玉記念日●胃腸の日●国際山岳デー ●児童福祉法公布記念日●バッテリーの日●漢字の日●ダズンローズデー●明太子の日 ●正月事始め・煤払い・松迎え●双子の日●ビタミンの日●美容室の日 ●赤穂義士祭・吉良祭●南極の日●四十七士討ち入りの日●忠臣蔵の日 ●観光バス記念日●年賀郵便特別扱い開始 ●年末年始の食品等一斉取締り(～1月14日) ●念仏の口止め●紙の記念日●電話創業の日●同窓会の日 ●鮭魚群がる●飛行機の日●いなりの日●国産なす消費
12	火	仏滅	
13	水	大安	
14	木	赤口	
15	金	先勝	
16	土	友引	
17	日	先負	
18	月	大安	●国連加盟記念日●東京駅完成記念日●納めの観音●国際移民デー ●日本人初飛行の日●仏名会 ●鱒の日●道路交通法施行記念日●果ての二十日●デパート開業の日●霧笛記念日●シーラカンスの日 ●遠距離恋愛の日●クロスワードの日●バスケットボールの日 ●冬至●改正民法公布記念日●労働組合法制定記念日●夫婦の日 ●天皇誕生日●東京タワー完工の日●テレホンカードの日 ●クリスマスイブ●納めの地蔵
19	火	赤口	
20	水	先勝	
21	木	友引	
22	金	先負	
23	土	仏滅	
24	日	大安	
25	月	赤口	
26	火	先勝	●クリスマス●昭和改元の日●終い天神●神戸ルミナリエ最終日●スケートの日 ●プロ野球誕生の日・ジャイアンツの日 ●浅草仲見世記念日●ピーターパンの日 ●官庁御用納め・仕事納め●身体検査の日●シネマトグラフの日●ディスクジョッキーの日 ●清水トンネル開通記念日●シャンソンの日 ●取引所大納会●地下鉄開業の日 ●大晦日●大祓●年越し●除夜の鐘●ニューイヤーズ・イヴ●シンデレラデー
27	水	友引	
28	木	先負	
29	金	仏滅	
30	土	大安	
31	日	赤口	

冠 の 日

○12月は師走(しわす)	師匠の僧がお経をあげるため、東西を馳せる月と言われ「師馳す(しはす)」と呼ばれた。
○ひつつみの日(3日)	「ひつ(1)つ(2)み(3)」の語呂合せ。「ひつつみ」とは岩手県の郷土食で、小麦粉を練って平たい団子状にしたものを入れた汁物である。
○漢字の日(12日)	日本漢字能力検定協会(漢検)が1995(平成7)年に制定。「いい(1)じ(2)いち(1)じ(2)」(いい字1字)の語呂合せ。毎年、その年の世相を象徴する「今年を表現する漢字」を全国から募集し、この日に京都の清水寺で発表される。
○プロ野球誕生の日・ジャイアンツの日(26日)	1934(昭和9)年のこの日、アメリカのプロ野球との対戦の為、現存する中では日本最古のプロ野球チーム・大日本東京野球倶楽部(読売巨人軍の前身)が創立された。

2017年12月度 行事カレンダー(青森)

※市町村合併にともない、現在廃置分合申請書を県へ提出済みの市町村については、新市町村名にて記載しております。(10/11現在)

※青色日～九州地区大型巻網休漁日(月夜まわり期間) ※臨時開場日 ※青森市場休場日 ●…津軽 ●…南部 ●…下北

日	曜日	週	青森県内イベント・行事
1	金	大安	●しんごうホワイトイルミネーション(十和田市～25日) ●なんぶりんご市(南部町/上旬) ●八甲田ウインターシーズン(青森市/～5月中旬) ●はちのへ冬灯り(八戸市/～1月20日) ●七子八珍 食べある記 あったかフェア(青森市/～2月28日) ●横浜なまこフェア(横浜町/上旬) ●しんごうXmas フェスタ(新郷村/上旬～中旬) ●平川ねぶたまつり 冬の陣(平川町)
2	土	赤口	
3	日	先勝	
4	月	友引	●まちなかイルミネーション(青森市/～2月28日) ●アーツ・トワダ ウィンターイルミネーション(十和田市/～下旬) ●風間浦鮫鱈まつり(風間浦村～3月下旬) ●おいらせ町 和太鼓フェスティバル(おいらせ町/上旬) ●裸参り(深浦町/中旬～下旬) ●となみウインター・ファンタジー(三沢市/中旬～1月上旬) ●The津軽三味線(弘前市/中旬) ●津軽スコップ三味線世界大会(五所川原市) ●街歩きクリスマススペシャルナイトツアー(弘前/中旬) ●鱒ヶ沢スキー場開き(鱒ヶ沢/～3月31日) ●モヤヒルズスキー場オープン(青森市/～3月) ●釜臥山スキー場(むつ市/～3月21日) ●焼き畑 味覚まつり(八戸市/中旬) ●クリスマスディナーin水族館(青森市/～23日)
5	火	先負	
6	水	仏滅	
7	木	大安	
8	金	赤口	
9	土	先勝	
10	日	友引	
11	月	先負	●三戸町 クリスマスイルミネーション(三戸町/～1月12日) ●大鱧温泉スキー場(大鱧町/中旬～) ●光のオブジェ点灯記念 クリスマスライブin追手門広場(弘前/中旬) ●あそべるのクリスマス(弘前市/中旬) ●天皇誕生日 ●しんまちじゃんけんサンタ(青森市) ●モヤヒルズ・クリスマスイベント「サンタとじゃんけんクリスマス」(青森市/下旬) ●アスパム歳末市(青森市/下旬) ●日本一のこけし灯ろう祭(黒石市/下旬～1月上旬) ●ふるさとの冬味覚市(七戸町/～1月6日) ●津軽鉄道・太宰列車(五所川原市/下旬) ●梅田裸参り(五所川原市) ●年八甲田丸カウントダウン(青森市/～1月1日) ●飯詰稲荷神社裸参り(五所川原市)
12	火	仏滅	
13	水	大安	
14	木	赤口	
15	金	先勝	
16	土	友引	
17	日	先負	
18	月	大安	●モヤヒルズ・クリスマスイベント「サンタとじゃんけんクリスマス」(青森市/下旬) ●アスパム歳末市(青森市/下旬) ●日本一のこけし灯ろう祭(黒石市/下旬～1月上旬) ●ふるさとの冬味覚市(七戸町/～1月6日) ●津軽鉄道・太宰列車(五所川原市/下旬) ●梅田裸参り(五所川原市) ●年八甲田丸カウントダウン(青森市/～1月1日) ●飯詰稲荷神社裸参り(五所川原市)
19	火	赤口	
20	水	先勝	
21	木	友引	
22	金	先負	
23	土	仏滅	
24	日	大安	
25	月	赤口	●モヤヒルズ・クリスマスイベント「サンタとじゃんけんクリスマス」(青森市/下旬) ●アスパム歳末市(青森市/下旬) ●日本一のこけし灯ろう祭(黒石市/下旬～1月上旬) ●ふるさとの冬味覚市(七戸町/～1月6日) ●津軽鉄道・太宰列車(五所川原市/下旬) ●梅田裸参り(五所川原市) ●年八甲田丸カウントダウン(青森市/～1月1日) ●飯詰稲荷神社裸参り(五所川原市)
26	火	先勝	
27	水	友引	
28	木	先負	
29	金	仏滅	
30	土	大安	
31	日	赤口	

内 容

○弘前エレクトリカルファンタジー
(青森市/1日～2月29日)

雪と洋風建築ライトアップのコラボレーション！
冬の風物詩として毎年ご好評をいただいているイルミネーション。弘前市は、城下町でありながら、もう一方で明治大正時代の洋館が数多く点在するハイカラな街です。
期間中は、現存する洋館など、市内の文化財施設などがライトアップされます。周辺のストリートにイルミネーションが作り出す光のラインでつなぎ、街中にファンタジックな空間を演出します。

○スコップ三味線世界大会
(五所川原市/6日)

曲に合わせてスコップを栓抜きで打ち付け演奏する、津軽の生んだ伝統芸能「すこっぷ三味線」！世界大会は毎年12月に開催されています。
発祥の地とすべく開催される世界大会では、全国各地の奏者や外国人が熱い熱戦を繰り広げます。

(注)掲載しているイベント・行事は開催日時・内容等が変更になる場合もあります。

中水青森中央水産(株)企画部

2017年 クリスマスと歳末後半3日間の対策

昨年はイヴが土曜日に当たり、消費が前年の1割強多かった。

今年は23日24日(土日)連休、そして歳末30日31日(土日)と拡販のチャンス。

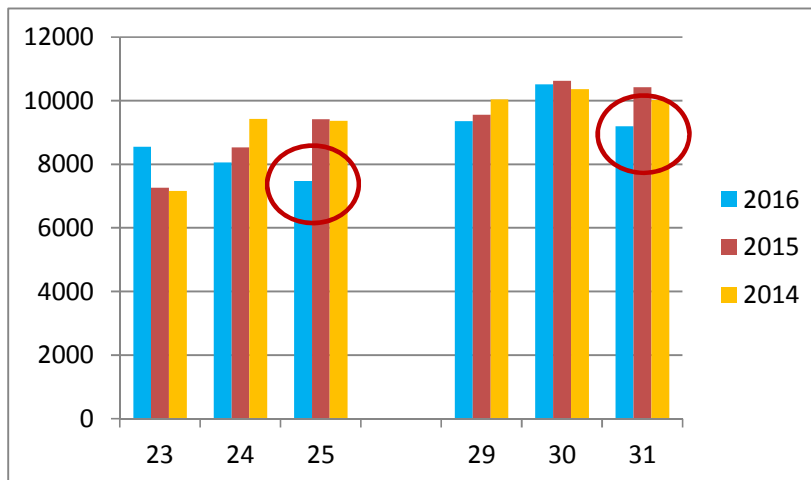
■過去5カ年におけるクリスマス期と歳末期を捉えた支出指数(総務省:二人以上世帯)

(単位:1世帯当たり円)

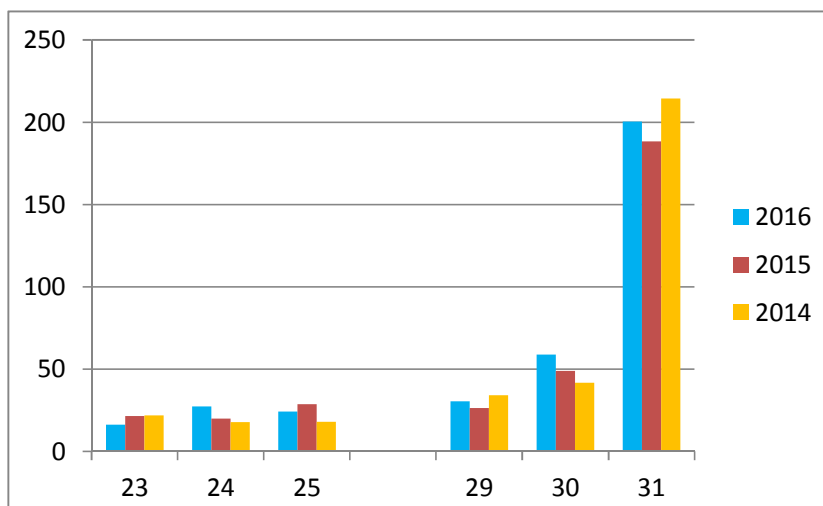
月	日にち	2012		2013		2014		2015		2016		2017	
12月	22	土		日		月		火		水		木	
	23	日	3346.5	月	3165.7	火	3319.4	水	3290.8	木	3531.4	金	土
	24	月	3632.1	火	3432.2	水	3509.9	木	3525.6	土	4025.7	日	
	25	火	3222.8	水	3162.4	木	3166.2	金	3350.6	日	3529.2	月	
	26	水		木		金		土		月		火	
	27	木		金		土		日		火		水	
	28	金		土		日		月		水		木	
	29	土	4726.3	日	4869.9	月	4577	火	4947.5	木	4800.3	金	
	30	日	5427.6	月	5793.8	火	5980.8	水	6445.3	金	6143.3	土	
	31	月	6522.3	火	6209.9	水	6215.3	木	6456.6	土	5991.7	日	

■過去3年12月における全国主要都市別の1世帯当たり購入指数(総務省:二人以上世帯)

～食料全般…昨年は、クリスマス期間及び歳末3日間共に、若干下降気味。



～刺身盛合せ…圧倒的に歳末に集中している。



■年末重点訴求商材

○年末刺身商材の中でも、やはり群を抜いて”まぐろ”は重点商材。

青森近海物は、冬季水揚げは不安定。代替えとして養殖まぐろの中でも、供給量が安定しているメキシコ産をおすすめ。

同様に国産養殖まぐろも、品質の向上と共に安定供給が可能。

○正月商材のいくら、塩数の子

正月商材のいくら:国内産については、マス不漁の影響を受け高値継続。

海外輸入物も前年と比較すると漁獲量は倍増してはいるが、豊漁年に比べると減少している。

○えび・かに

アルゼンチンえびは豊漁であるが、欧米・中国の引き合い強く、高値予想。

同様にバナメイに関しても、現地で増産はされているが欧米・中国の買いが強い為、

国内搬入量が前年比80%と低く、相場は高値予想。

近年ロシアの密漁規制や操業船の減少などの影響により、ズワイガニ・タラバガニは日本搬入量が激

○酢だこ

モーリタニアは、ヨーロッパ・中国で引き合いが強く、原料高騰によりオエルー産へシフト。

ペルー産は各サイズとも変わらず安定供給が可能。

商品名 真タラ・真タラフィレー

■主な産地名 北海道(稚内・根室・釧路)、青森県(八戸)、湾内(佐井、脇野沢)

■旬・盛漁期 12月～1月

■2017年12月の動向

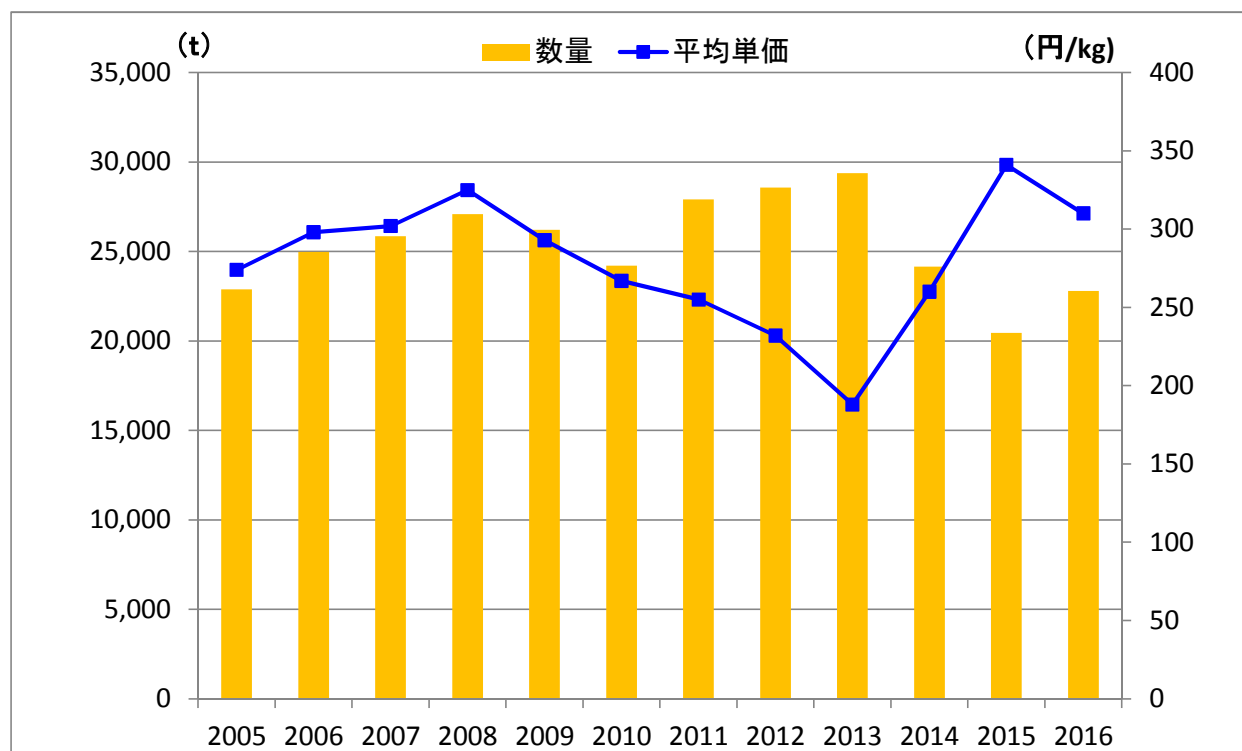
昨年同様、湾内物特に脇野沢、佐井の水揚げ量により相場が大きく変動する見込み。

■産地・規格・予想中水売価

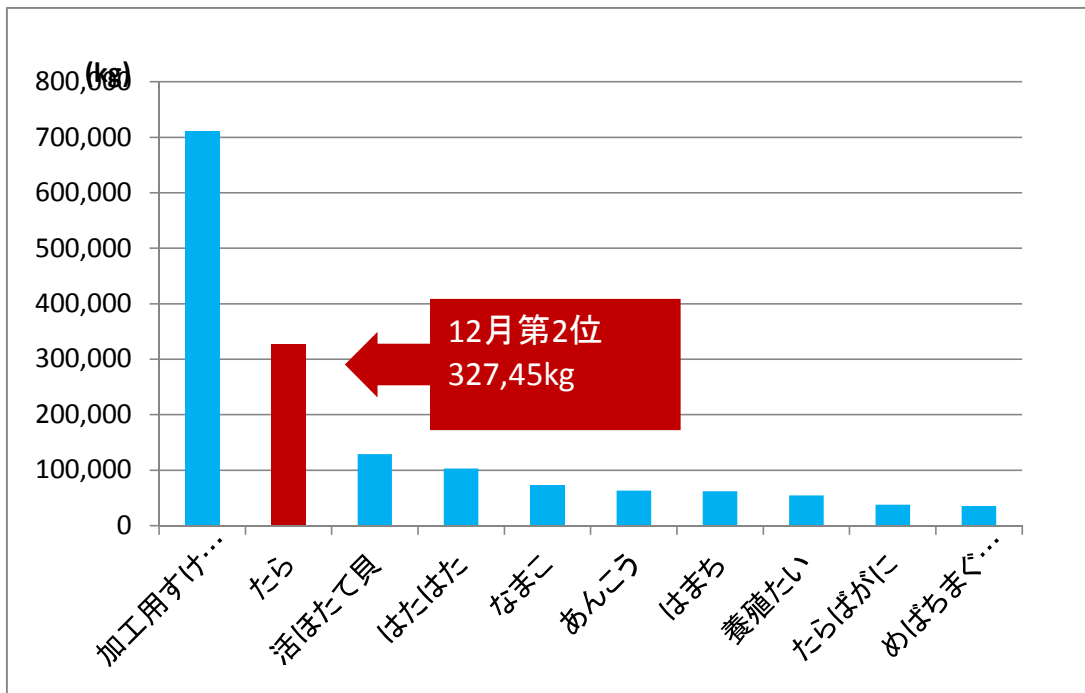
	産地	規格・形態		参考中水売価
		オス	メス	
生タラ(丸)	北海道(桧山、函館、道東)	オス	1尾7k台～4k台	k1,200～800
		オス	1尾3k台	k1,000～800
		メス	1尾7k台～4k台	k700～400
		メス	1尾3k台	k500～400
	青森県(脇野沢)	オス	1尾8k台～4k台	k1,500～1,000
		メス	1尾	k800～600
生タラ(フィレー)	北海道(根室、釧路)	5k/5枚～8枚(ウロコ引きカマ取り)		k1,300～1,000
	青森県(八戸)	5k/5枚～12枚(ウロコ引きカマ取り)		k1,300～1,000

■北海道全道の生産量と平均単価の推移

(北海道ぎょれん資料)



■青森市場品目別取扱高上位10位



★ 青森の郷土料理！鍋商材の代表格！

捨てるところがなくお得な魚としてアピール！SKUを強化！

最近人気の塩麴をまぶしても、淡泊なタラにぴったり！

商品例～ 鍋セット：寄せ鍋、キムチ、たらちり、たつ、じゃっぱ汁などの鍋セットに。

切身：若向け洋風バジル風味やチリ風味、また定番の味噌漬けに。

● 店頭販売方法：料理別切身

★ 冬の鍋商材の代表格として！

- ・ 焼き物用処理済商品
- ・ 鍋物用処理済商品
- ・ 洋風料理向け処理済商品

→弊社HP掲載



● 調理例

★ 淡泊な白身なので、味つけのバリエーションは豊富！

- ・ 鍋物～頭、肝などアラとじゃがいもと一緒に煮るご当地料理「じゃっぱ汁」
- ・ 鍋物～切り身を使って、野菜と一緒にキムチ鍋や海鮮鍋に！
- ・ 洋風～野菜と一緒にバターをのせてホイル焼きにして！
- ・ 焼き物～塩・こしょう・カレー粉をまぶし小麦粉をつけてムニエルにして！
- ・ 焼き物～身は削ぎ切りで、みそ風味の田楽にして！

商品名 ハタハタ

■主な産地名： 秋田県、山形県、青森県

■漁獲時期： 青森県、秋田県/12月

■2017年動向

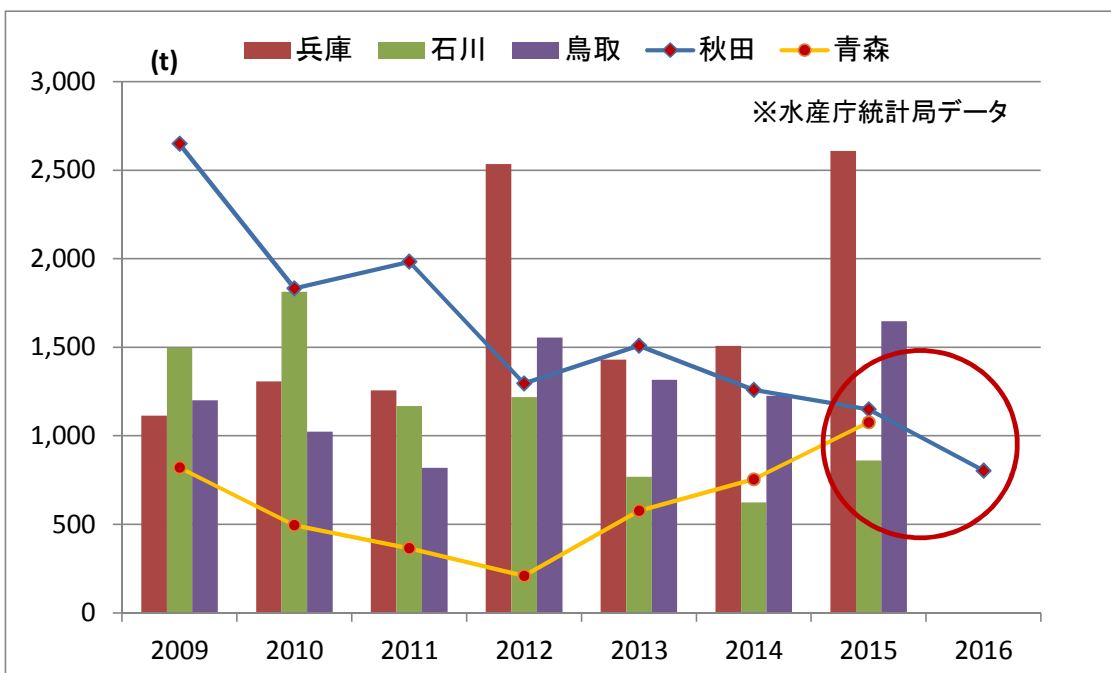
昨年、青森から富山までの日本海北部の水揚げ量は前年に比べ3割程度減少。特に秋田中央から南部沿岸の不漁が目立った。秋田県水産振興センターによると、資源量回復による漁獲枠の見直し等検討。

■産地・規格・予想価格

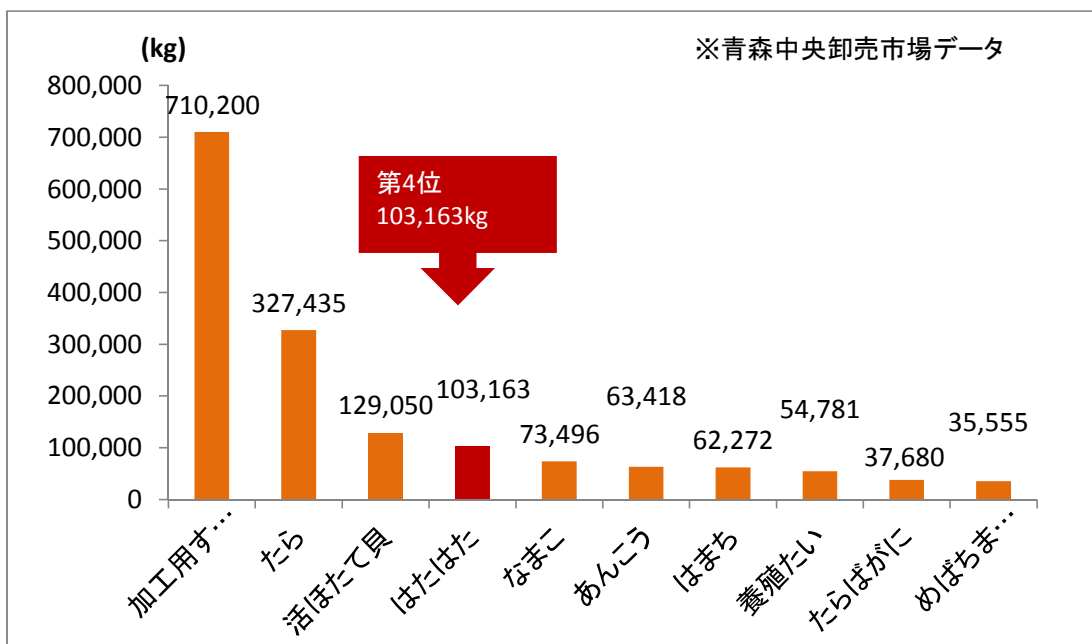
(農水省データ)

産地	規格	中水予想価格
青森県、秋田県、山形県	メス/3.5k	k1000~k600
	オス/4.5k	k400~k200

■国内水揚量の推移



■青森市場品目別取扱高上位10位



商品名 ハタハタ

■売り方ポイント

小骨が少なく、子供やお年寄りに最適
石川方面産は、脂乗り良い！
体にウロコがなく、処理が楽！
寒い季節におすすめの鍋商材！

■店頭販売方法:料理別切身

焼き物用処理済商品
鍋物用処理済商品
洋風料理向け処理済商品

■青森県内SMチラシ展開の結果

2016年12月度、主要SMにてチラシ展開されたハタハタに関する商品化は1店舗のみでした。

■ハタハタの栄養素と効能～健康に良い食材としておすすめ！

エネルギー	113kcal	ビタミンC	3.0mg	ビタミンE	2.2mg
たんぱく質	14.1g	カルシウム	60mg	ビタミンB12	1.7 μ g
脂質	5.7g	ビタミンB2	0.14mg	リン	120mg
ビタミンB6	0.64mg				

骨や歯の強化になるカルシウム、リン、ビタミンを多く含む。ビタミンEは、貧血などにも効果があるとされる。

■調理例

焼き物～田楽、塩焼き、醤油付焼き
煮付け・鍋物～しょつつる鍋、煮付け
洋風～バター焼き、香草ボイル焼き

◎2017年12月 行事カレンダー

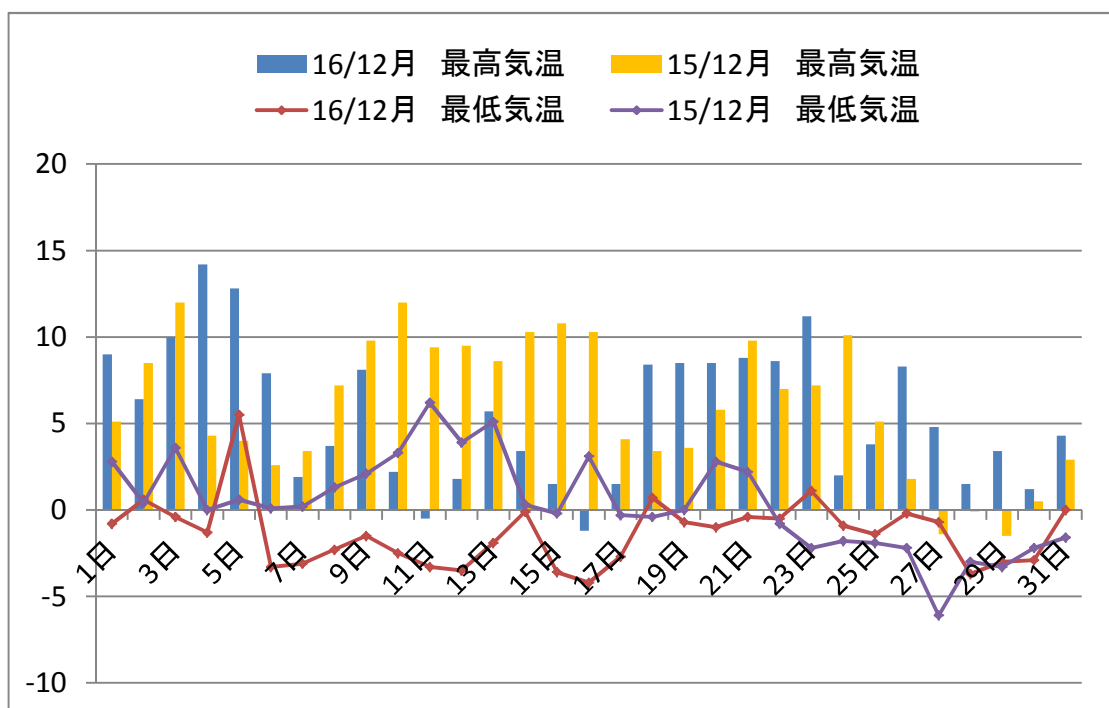
日 曜 日 週			一般行事・ 毎月の記念日	生活動向	提案ポイント
1	金	第48週	●食品・添加物の年末一斉取 締り月間(～28日)●歳末助け 合い運動	●師走●忘年会●お歳暮商 戦●ボーナスシーズン●冬 本格化●風邪予防、健康管 理に注意●受験勉強追い込 み、夜食ホットメニュー	・カレー南蛮の日
2	土		●全国防災デー		・正月セット予約受付
3	日		●国際障害者デー●カレン ダーの日●ひつつみの日		・お歳暮商戦強化/年賀状の作成
4	月	第49週		●年末年始の準備●忘年会 シーズン●風邪予防、食べ 過ぎ、飲み過ぎから健康管 理に注意●大掃除計画●歳 末セール●受験勉強追い込 み、夜食ホットメニュー	・ボーナスサンデー ・ボーナス支給により家族でごちそうを囲む
5	火				・清掃用品の訴求
6	水		●麦の日(毎月6のつく日)●年 金週間(～12日)●手巻きの日		・年末に向け大掃除準備
7	木		●大雪		・冬の体力アップを図るメニュー提案
8	金		●針供養		・会社、友達、女子会等忘年会シーズン
9	土		●障害者の日(身体障害者福 祉週間～15日)		
10	日		●魚を食べる日		・ボーナスサンデーは家族でごちそうを囲む
11	月	第50週	●ユニセフ創立記念日●胃腸 の日	●冬至●クリスマスパー ティ・ギフト準備●子供の冬 休み始まる●受験勉強追い 込み、夜食ホットメニュー● 風邪予防、食べ過ぎ、飲み過 ぎから健康管理に注意	・多人数で楽しめる忘年会メニューの提案
12	火		●パンの日●豆腐の日●バッ テリーの日		・忘年会シーズンで疲れた胃腸に
13	水		●ビタミンの日●事納め		・受験生応援～身体が温まり消化に良い夜 食メニュー提案
14	木				・大掃除グッズコーナー拡大
15	金		●おかしの日●中華の日		
16	土		●あゆの日●十六穀の日		
17	日				
18	月	第51週	●冷凍食品の日●米食の日	●冬至●クリスマスパー ティ・ギフト準備●子供の冬 休み始まる●受験勉強追い 込み、夜食ホットメニュー● 風邪予防、食べ過ぎ、飲み過 ぎから健康管理に注意●本 格大掃除●御用納め●帰省 ラッシュ●大晦日●お正月準 備	・受験生に向けた夜食メニュー
19	火				・「鱈の日」脂乗り良く、栄養豊富なブリをメ ニュー提案～/切身、しゃぶしゃぶセット販売
20	水		●鱈の日●ワインの日		・クリスマスフェア～ごちそう・ケーキ
21	木		●納めの大師		・「冬至」かぼちゃメニューとゆず等の商品強 化
22	金		●冬至●夫婦の日●かぼちゃ の日		・「カキの日」メニュー提案
23	土		●天皇誕生日●外食の日●カ キの日●天ぶらの日		・家族や友人とクリスマスパーティを楽しむ
24	日		●クリスマスイブ		
25	月	第52週	●クリスマス	●子供の冬休み始まる●受 験勉強追い込み、夜食ホット メニュー●風邪予防、食べ過 ぎ、飲み過ぎから健康管理に 注意●本格大掃除●御用納 め●帰省ラッシュ●大晦日● お正月準備	・お正月料理の準備/年越し・おせち料理
26	火		●麦の日●官庁御用納め		・大掃除グッズコーナー
27	水		●いいふなの日●ツナの日		・帰省ラッシュ始まる
28	木		●ニワトリの日(毎月28日)● 米の日		・正月期間の商材の調達/
29	金		●肉の日●トラフグの日		・飲料・お菓子類・簡便調理品
30	土		●みその日(毎月30日)		・年末年始お刺身盛合せ、寿司セット、オー ドル、ステーキ、焼肉セット等多様化に向け た構成
31	日		●そばの日●年越し●大晦日		

2017年12月 WEEKLY

年間通して、食料費・外食費共に消費支出の最も高い月で、慌しく活気づく。前半はお歳暮ギフトの最盛期。ご当地ギフトや各店オリジナルギフト、またB級グルメや健康志向品など、ニーズに添ったギフト展開で盛り上げたい。今年は震災により、家族で楽しめる鍋セットギフトも注目されている。

今年のおしめくりとして一年の労をねぎらう為、会社関連や友人、帰省した家族などで忘年会やパーティが企画される。年末、年始に関連づけて少量でバラエティに富んだオードブルセットや豪華鍋セット、つまみなどオリジナリティある提案を強化。受験生は最後の追い込みとなることから、胃に負担のかからない夜食のスープやレトルトをアレンジした軽食の展開を継続。

《15・16年12月 青森市日別気温データ》



【イベント期間～冬の味覚、風邪予防・受験生応援】

11月27日(月)～12月3日(日)

キーワード 風邪予防・健康・スタミナ対策～受験生応援

風も冷たく寒さを感じる時期。体調を崩し、風邪を引きやすく健康管理に関心が高まる。風邪予防にビタミン類を効果的に摂る、スタミナメニューを提案訴求。いよいよ受験シーズンも本番。夜遅くまで勉強する受験生向けに、消化が良く体を温めてくれるスープや雑炊、シチューなどのメニューやレトルト商品、缶詰製品のコーナー展開を強化。

2017年12月 WEEKLY

【イベント期間～大雪・ボーナス時期】

12月4日(月)～12月10日(日)

キーワード 7日:大雪・ボーナスサンデー
徐々に冷え込み、積雪も見られる頃。ボーナス時期でもあり、週末は家族でごちそうを囲むシーンを想定できる。年末とはまた違う通常商品よりワンランクUPしたスポット的な商材を入れることで、他店との差別化を図り年末年始に繋げていきたい。

【イベント期間～受験生応援、忘年会】

12月11日(月)～12月17日(日)

キーワード 忘年会・パーティーシーズン
今年のおしめくりとして一年の労をねぎらい、会社の仲間や遠方より帰省する家族や友人と忘年会やパーティを計画。今年は特に外出を控えたホームパーティが主流となっていることから、多人数で楽しめる鍋セットやオードブル、おつまみセットなど楽しめるセット物の提案を強化。

引き続き鍋需要は高く、美肌効果のあるコラーゲン鍋や大根おろしやとろろを使った雪見鍋が流行しましたが、今年は鮮魚専用鍋つゆもずく鍋に注目が集まりそう。近年、一人鍋用だし効果に期待しコトPOPを掲示し温かさを演出する。受験生向けにもホットメニュー提案は欠かせない。

キーワード 受験生応援

日々遅くまで受験勉強に取り組むのも追い込みの時期。消化や栄養バランスが良く、体を温める効果のあるメニュー提案をレトルト商品などと併せた展開を図る。



2017年12月 WEEKLY

【イベント期間～鰯の日、カキの日、冬至、クリスマス、年越し】

12月18日(月)～12月24日(日)

キーワード 20日:鰯の日

ブリに含まれる脳や神経の働きを促進するDHAやEPAを含むことや、視力の回復に効果のあるタウリンも豊富なことから、受験生にはおすすめの商材。切身をはじめ、刺身お造り、タレと併せたブリ大根セット、ブリしゃぶセットなどSKUの展開を強化。簡単な食べ方POPも掲示し“鰯の日”をアピールする。



キーワード 22日:冬至

寒さと暮れの忙しさから疲れが出て風邪を引きやすくなる時期。“冬至”と言えば、かぼちゃを食べユズ湯に入り、無病息災を願う風習がある。また地方により、その風習も様々なことからPOPに盛り込み日本の風情をアピールしたい！



キーワード 23日:カキの日

カキは、ビタミンB1、B2などのビタミンなどのミネラルや、タウリンを豊富に含み、「海のミルク」とも呼ばれる。他にも疲労回復に効果があるとされる栄養素グリコーゲンが豊富。寒さや疲れ、酒を飲む機会が多い方には、必要な食材。

12月25日(月)～12月31日(日)

キーワード 年越し・お正月準備

オードブルや刺身盛合せ、年越し用に豪華鍋セットなどが主流となり、そのニーズも多様化してきている。各店舗でも志向を凝らしたオリジナル商品が増えている。年末・年始、多人数が集まりお酒を飲む家庭も多い事も想定して、種類が多く少量のおつまみが入ったオードブルや、少量盛りの刺身セットや寿司セット、またハレの日に欠かせないカニ類などバラエティに富んだ企画で盛り上げたい。

